

LEGENDA

- ROZVOD STUDNÉ VODY
- ROZVOD TEPLÉ VODY
- ROZVOD CÍRKULACE
- ROZVOD ÚTÍKOVÉ VODY
- ROZVOD POŽÁRNÍ VODY

- STUPNÍKOVÝ VODOVODU

- PŘÍK VENTIL
- UZÁVĚRČÍ VENTIL
- UZÁVĚRČÍ VENTIL S WP.
- WP
- VYPUSŤEČ VENTIL
- VYHŘÍVACÍ VENTIL

POZNÁMKY

VŠECHNE POTŘEBÍ VODOVODU BUDE OPRAVENO IZOLACI PROTI ROSENÍ

POPIS ZAŘÍZOVACÍCH PŘEDMETŮ

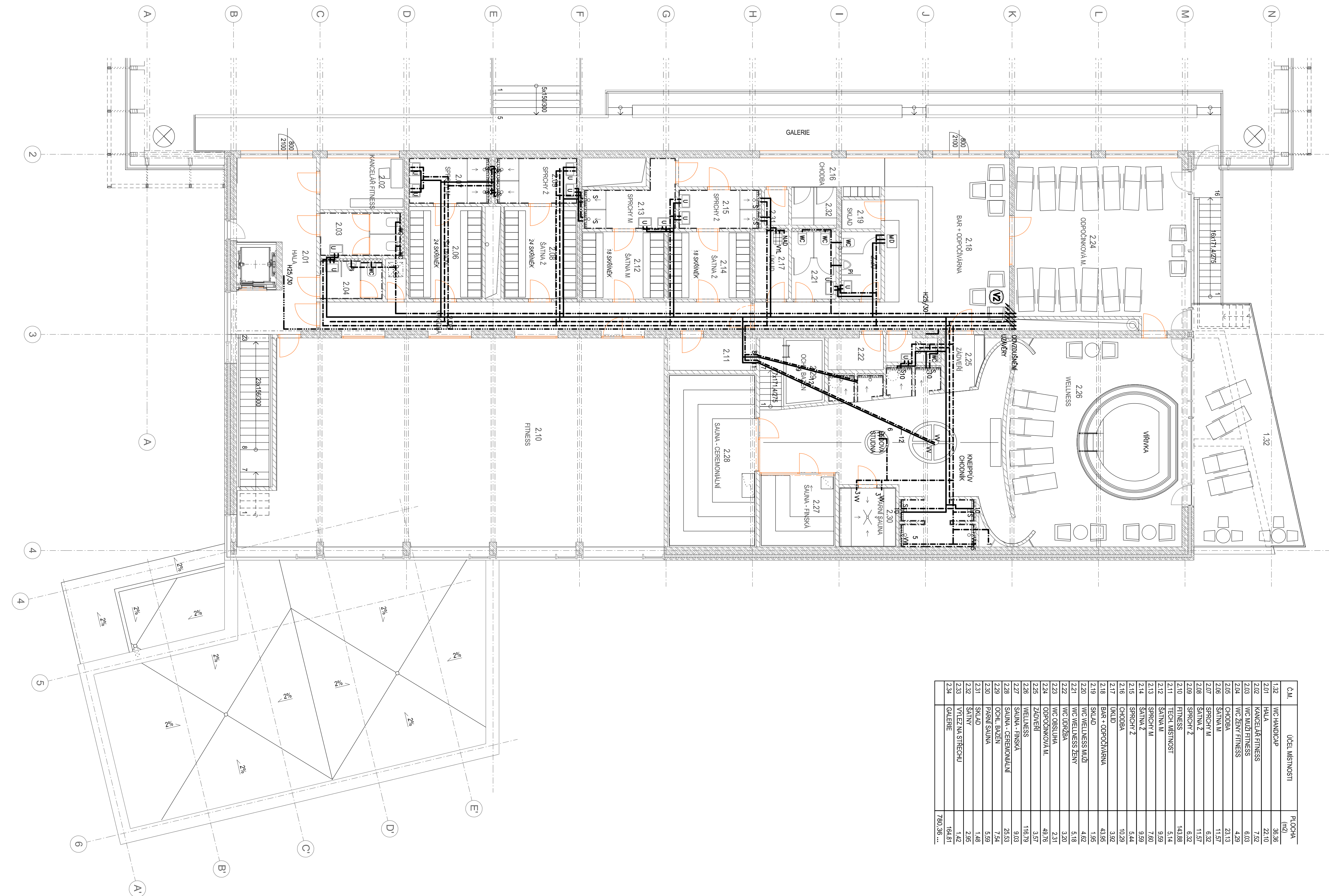
- U/O/Ú UMÝVADLO + PŘÍSLUŠENSTVÍ
- U/ UMÝVADLO + PŘÍSLUŠENSTVÍ
- U/ PRO MOBILNÍ
- S SPECIÁL+PŘÍSLUŠENSTVÍ
- SI SPECIÁL+PŘÍSLUŠENSTVÍ
- PRO MOBILNÍ
- S2 SPRCHOVÝ ODDĚLOVÝ SZAB
- WC WC +PŘÍSLUŠENSTVÍ
- WC WC PRO MOBILNÍ +PŘÍSLUŠENSTVÍ
- WC ODDĚLOVÉ PNEUMATICKÉ SPŘAČOVNÍ
- Pi PŘÍSLUŠENSTVÍ
- Pi VÝVODY PRO PRAČKU
- M VÝVODY PRO MYČKU
- VL VÝHŘEV+PŘÍSLUŠENSTVÍ
- D/D/č DŘEZ
- Káv VÝVODY PRO KÁVOVÁR
- H2/3/30 VANTILNÍ HADICOVÝ SYSTÉM, TYPOVÉ SYSTÉM HADICE

POZNÁMKY

VÝVODY PRO ZEMNÍ OČE A BARU BUDOU PROVĚZENY DLE KOTOVNÝ
VÝKRESŮ ZPRACOVATELE PO TECHNOLOGICKÉ ČISTĚ
VÝVODY PRO BAZÉNOVOU TECHNOLOGII BUDOU PROVĚZENY DLE KOTOVNÝ
VÝKRESŮ ZPRACOVATELE PO BAZÉNOVÉ TECHNOLOGIE

VÝVODY PRO TECHNOLOGII

1. IX PŘÍVOD PÍNE VODY SV 3/4" HK, V+0,5M NAD C.P., TLAK 2-5BAR, VODNOST 300 - 1000 L/HR/OSOBENOST / OČI (GABERKON) - PŘÍPRAVA STAVBY
2. IX PŘÍVOD PÍNE WC ZEMNÍ, UZÁVĚRČÍ DO DOL. VÝHŘEVU (GABERKON A SPOD KONKRETOVÝ) - PŘÍPRAVA STAVBY
3. IX PŘÍVOD PÍNE VODY SV 1/2" V+1,2M - ODDĚLOVÁ PLOCHA - PŘÍPRAVA STAVBY
5. IX PŘÍVOD VODY SV 3/4" V+2,5M (NAPUŠTĚNÍ VĚŠNÁ) - PŘÍPRAVA STAVBY
6. 2X SAMOSTATNÉ UZÁVĚRČITELNÉ PŘÍVOD PÍNE VODY SV 1/2" ZAKONČENÝ PRAČKOVÝM VENTILEM - BLOK U KÚPELNÍ STROPU (LEDNOK) - PŘÍPRAVA STAVBY
8. IX PŘÍVOD PÍNE VODY SV 3/4" HK, V+0,5M NAD PODLAHOU, TLAK 2-5BAR (ZÁTIKOVÉ SPRCHO) - PŘÍPRAVA STAVBY
9. IX PŘÍVOD PÍNE VODY TV 3/4" HK, V+0,5M NAD PODLAHOU, TLAK 2-5BAR (ZÁTIKOVÉ SPRCHO) - PŘÍPRAVA STAVBY
9. 6X PROPLOVACÍ POTŘEBÍ 3/4" VĚŠNÁ PODLAHOU, UKONČENO V PROSTORU SPRCH (ZÁTIKOVÉ SPRCHO) - PŘÍPRAVA STAVBY
10. IX PŘÍVOD PÍNE VODY SV 3/4" HK, V+0,5M NAD C.P., TLAK 3-5 BAR (SPRCHO) - PŘÍPRAVA STAVBY
11. IX PŘÍVOD PÍNE VODY SV 3/4" HK, V+0,5M NAD PODLAHOU, TLAK 2-5BAR (KNEPP) - PŘÍPRAVA STAVBY
12. 2X PROPLOVACÍ POTŘEBÍ 1/2", VĚŠNÁ PODLAHOU, UKONČENO V PROSTORU KNEPP - PŘÍPRAVA STAVBY



C.M.	ÚČEL MÍSTNOSTI	PLOCHA (m2)
1.32	WC HANDBOJ	36,36
2.01	HALA	22,10
2.02	KANCELÁŘ FITNESS	7,52
2.03	WC MŮŽI FITNESS	6,03
2.04	WC ŽENY FITNESS	4,29
2.05	WC ŽENY FITNESS	20,13
2.06	CHODBA	11,57
2.07	SPRCHOVÝ M	6,32
2.08	SAUNA Z	11,57
2.09	SPRCHOVÝ Z	6,32
2.10	FITNESS	143,88
2.11	TECH. MÍSTNOST	5,14
2.12	SAUNA M	9,59
2.13	SAUNA M	7,60
2.14	SAUNA Z	9,59
2.15	SPRCHOVÝ Z	5,44
2.16	CHODBA	10,29
2.17	UKLID	3,92
2.18	BAR + OPOČINKOVÁ M.	43,95
2.19	SKLAD	1,95
2.20	WC WELLNESS MUŽI	4,62
2.21	WC WELLNESS ŽENY	5,18
2.22	WC ODDĚLOVÁ	3,20
2.23	WC ODDĚLOVÁ	2,31
2.24	OPOČINKOVÁ M.	49,76
2.25	ZÁVĚRČÍ	3,57
2.26	WELLNESS	116,79
2.27	SAUNA - FENSKÁ	9,03
2.28	SAUNA - CEREKONALNÍ	25,53
2.29	OČI, BAZÉN	7,54
2.30	PANÍ SAUNA	5,59
2.31	SKLAD	1,46
2.32	SAUNA	2,95
2.33	VÝHŘEV SAUNA	1,42
2.34	GALERIE	194,81
		780,38 ...

0,000 = 210 50 m.n.m. B.p.v.

INVESTOR: Město Znojmo, Okružní 11/2, 692 22 Znojmo

KRYTÝ BAZÉN ZNOJMO - LOUKA

STUPEŇ: DOKUMENTACE PRO STAVBNÍ POVOLENÍ

AUTOR: ING. ARCH. ALEŠ BURAN

ING. ARCH. GUSTAV JEDLIČKA

D.1.4.4 ZAŘÍZENÍ ZDRAVOTECHNIKY

VEDOUcí PROJEKTANT: ING. ARCH. ALEŠ BURAN

ZODPOVĚDNÝ PROJEKTANT: ING. LADISLAV PILAR

VYPRACOVAL: EVA SZABOVÁ

KONTROLOVAL: ING. LADISLAV PILAR

NAZEV VÝKRESU: PŮDORYS 2.NP - VODOVOD

D.1.4.107

GENERALNÍ PROJEKTANT: ARCHITEKTONICKÁ KANCELÁŘ BURAN - KRIVINKA, s.r.o. KALISPOVA 13, 602 00 BRNO TEL.: +420 542 219 165, +420 796 556 045 Email: info@buran-krivinka.cz www.buran-krivinka.cz

STAVEBNÍ OBJEKT: SO 101

FIRMA: H.P. CONSULT, s.r.o., Durdákov 5, Brno 613 00 TEL.: +420 542 219 165, +420 796 556 045 Email: info@hpc-consult.cz www.hpc-consult.cz

PROJEKT: PROJEKT 2018

MĚŘÍTKO: 1:100

PARÉ: ČÍSLO VÝKRESU: D.1.4.107